

O naší školce

Napsal uživatel Administrator

Pátek, 01 Leden 2010 00:00 - Aktualizováno Neděle, 30 Srpen 2020 16:15

Naše škola byla postavena v roce 1972 a od té doby slouží potřebám předškolní výchovy. Od roku 2013 máme zrekonstruovanou zahradu. Téma projektu renovace bylo "Zahrada kultury". V naší zahradě najdete hlediště ve svahu s jevištěm ve tvaru klavírního křídla, dvě pískoviště ve tvaru kytary, houpačky, skluzavky ve svahu, lezeckou stěnu, dráhu na odstrkovadla a další herní prvky. □ □

V roce 2014 proběhla rekonstrukce budovy včetně zateplení a zasklení dvou teras, byla zmodernizována školní kuchyně a její sklady. Dispozičně byl změněn i suterén budovy - vznikla zde nová tělocvična včetně sociálního zázemí, sklad hraček pro zahradu a sociální zázemí pro zahradu. Dále byla zrekonstruována jazyková učebna - bylo nově vymalováno a položen nový koberec. Na pozemku školy byla postavena bezbarierová budova "B", ve které jsou umístěny dvě nové třídy včetně jejich zázemí. Kapacita školy je 168 dětí. Děti jsou rozděleny do 6 heterogenních (věkově smíšených) tříd.

Školní vzdělávací program OBJEVUJEME SVĚT KOLEM NÁS napomáhá celkovému rozvoji dětské osobnosti a předškoláky připravuje na úspěšný vstup do ZŠ (více v sekci PŘÍPRAVA NA ŠKOLU). Škola je nadstandardně vybavena didaktickými pomůckami a 4 interaktivními přístroji - Magic Box, které pedagogové při své práci využívají k rozvoji dovedností dětí.

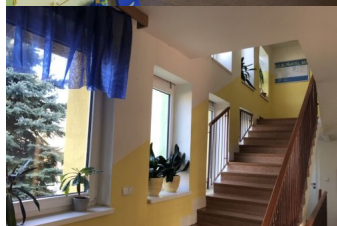
BUDOVA A



O naší školce

Napsal uživatel Administrator

Pátek, 01 Leden 2010 00:00 - Aktualizováno Neděle, 30 Srpen 2020 16:15



PŘÍZEMÍ BUDOVY



TEĀLOVÝNAUTERÉN BUDOVY



SOCIÁLNÍ ZÁZEMÍ PRO ZAHRADU

O naší školce

Napsal uživatel Administrator

Pátek, 01 Leden 2010 00:00 - Aktualizováno Neděle, 30 Srpen 2020 16:15

